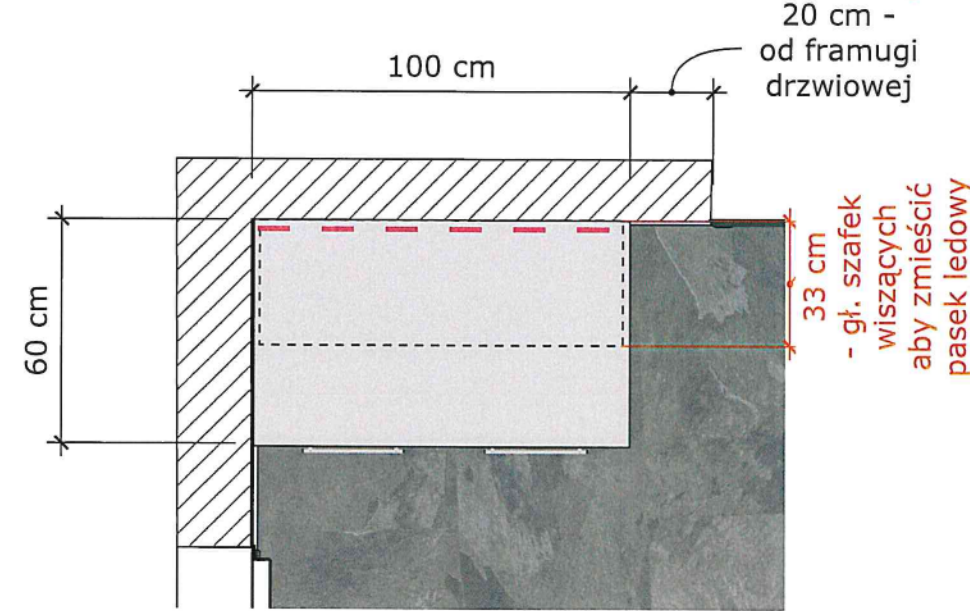
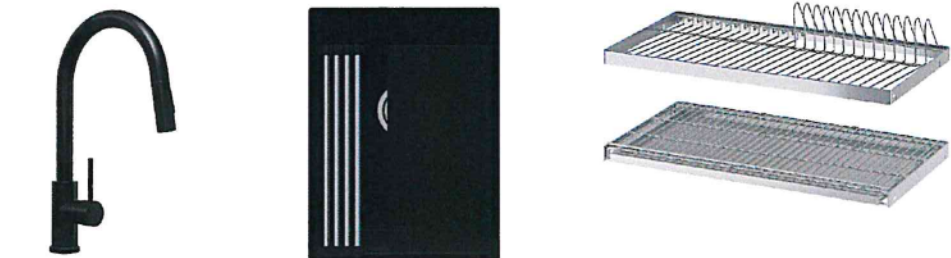
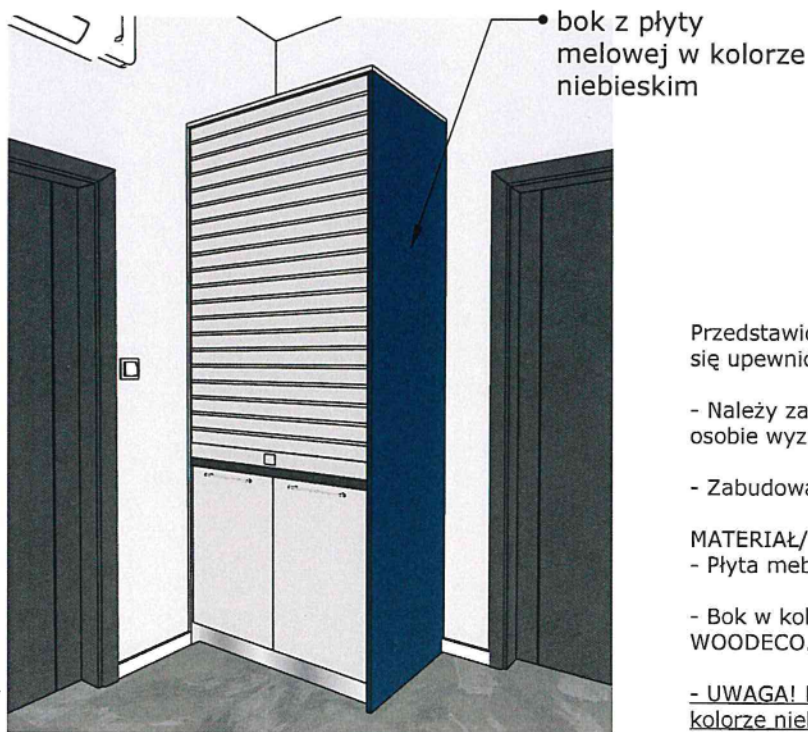


PONIEWAŻ WIĘKSZOŚĆ MEBLI JEST DOPASOWANA DO SZEROKOŚCI, WYSOKOŚCI ELEMENTÓW WNĘTRZA (ŚCIANY MUROWANE I G-K, WNĘKI, ZABUDOWY G-K, PUSZKI PODŁOGOWE, ITP) - NALEŻY WYKONAĆ DOKŁADNY POMIAR PRZED ROZPOCZĘCIEM WYKONAWSTWA MEBLI.



RZUT



Przedstawiony rysunek nie jest gotowym projektem w rozumieniu skończonego projektu do produkcji. Wykonawca musi się upewnić, że następujące wymagania techniczne będą spełnione:

- Należy zachować wygląd wizualny mebli (zmiany wizualne wynikające z zmian technicznych muszą być przedstawione osobie wyznaczonej przez Zamawiającego w postaci rysunku i przez niego zaakceptowane).

- Zabudowa składa się z **zabudowy aneksu kuchennego**.

MATERIAŁ/KOLOR:

- Płyta meblowa w kolorze jasno szarym odpowiadającym NCS S2000-N, np. Szary U1210 MT, WOODECO.

- Bok w kolorze niebieskim: Płyta meblowa w kolorze odpowiadającym NCS S 57020-R90B np. Dark Blue PU2001 WOODECO.

- UWAGA! Dookoła zabudowy, tj. boki i wieniec górny - z płyty o głębokości blatu (60 cm). Widoczny prawy bok w kolorze niebieskim, pozostałe w kolorze szarym.

- Blat laminowany: kolor imitujący łupek ciemno szary/czarny, o standardowej grubości 38 mm, np. F235 ST76 Łupek Scivaro, EGGER. Ten sam kolor laminatu w elemencie na ścianie za blatem.

- Żaluzja: przesuwana do góry na prowadnicach mocowanych do płyt bocznych (pogłębionych do 60 cm). Na dole kładzie się na blacie. Listwy poziome o szer. profilu 12 mm, proste w formie niezaokrąglone. Materiał: aluminium szczotkowane. Zwijanie w górnej części zabudowy (np. ślimakowe), system z hamulcem, jeżdżące w sposób łatwy i płynny - dopasować odpowiedni system i przedstawić klientowi przed wykonaniem. Otwieranie za pomocą listwy uchwytovej. System ma być niezawodny i wytrzymały np. Rehau C-box.

- Cokół o wys. 10 cm z okleiny ze szczotkowanego aluminium, np. AL01 Brushed Aluminium.

- Uchwyty: Rozstaw, przy tych wielkościach frontów: 320 mm, materiał: metal, wykończenie: aluminium szczotkowane, np. Gamet, forma patrz - schemat powyżej. Przy tym układzie, uchwyty w pozycji poziomej.

- Zlew nakładany - granitowy jednokomorowy bez ociekacza z jedną komorą z czarną baterią. Zlew o wymiarach: szer.~38 cm x gł.50 cm, w zestawie z czarną deską nakładaną na zlew a także składanym stalowym, lakierowanym na kolor czarny ociekaczem. Mocowanie po lewej stronie blatu, uważając aby przy systemach żaluzji nie spowodować utrudnionego dostępu. Bateria dopasowana w kolorze do zlewu. Bateria o zasięgu wylewki nie mniej niż 215mm i wysokości od blatu ~360mm. Oba elementy w zakresie wykonawcy mebli. Schematy powyżej.

- Uchwyty: Rozstaw dopasować do frontów, sugerowany 256 mm, materiał: metal, wykończenie: aluminium szczotkowane, np. Gamet, forma patrz - schemat powyżej. Przy tym układzie, uchwyty w pozycji pionowej.

- W pogłębionych do 33 cm, bezfrontowych szafkach wiszących wefrezować pasek ledowy dający światło na dół. Pasek ledowy ma być wefrezowany, w ceowniku z matową powłoką (świecący na dół)- sugerowane 24 waty, kolor o świetlenia: neutralny (ok. 4000 K). Kolor aluminium szczotkowane, mocowanie pod ścianą, również w szafce z ociekaczem. Ustalić z klientem sposób montażu i umiejscowienia transformatora.

- Szafki wiszące: w lewej części nad zlewem ociekacz szafkowy o szer. 60 cm. Wykończenie ze stali nierdzewnej. 2 półkowy. Patrz schemat u góry. W szafce prawej, półki regulowane.

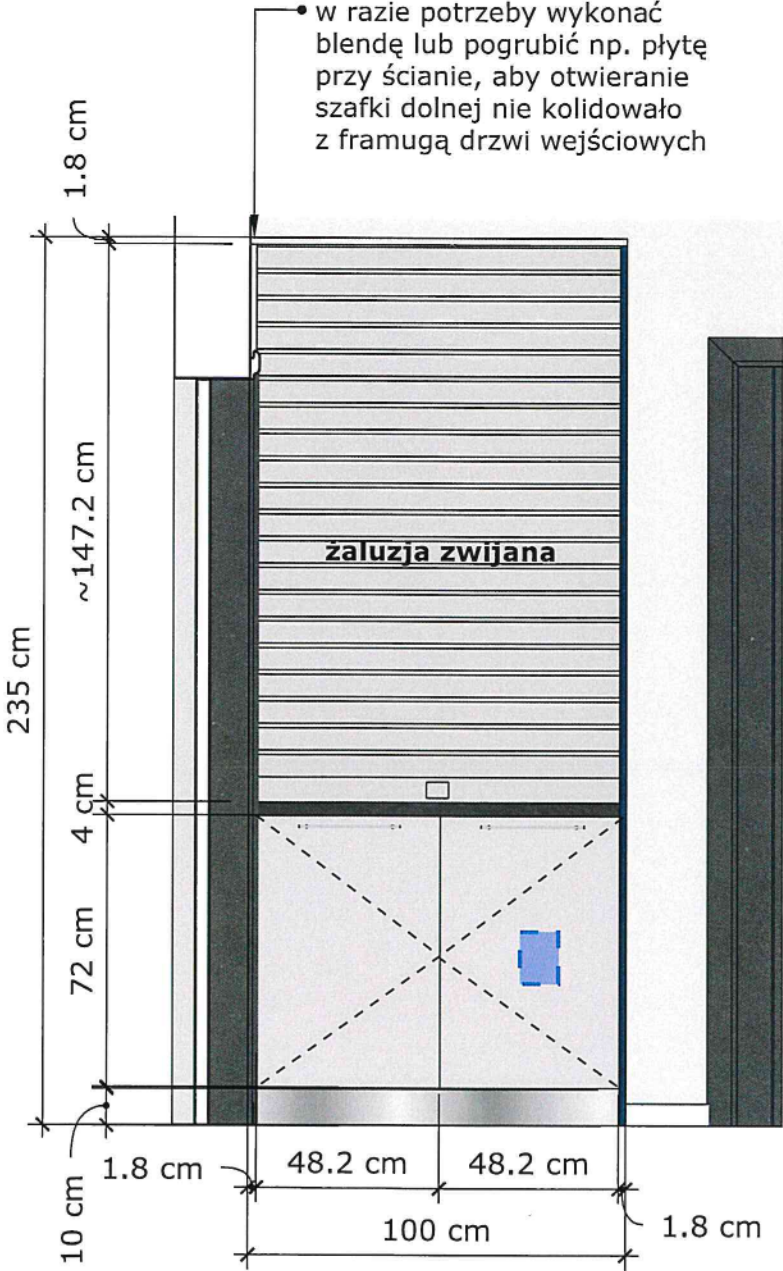
- W szafkach dolnych na frontach podział na 2 części, ale wewnątrz dopasować tak aby po lewej stronie znalazły się przyłącza z ogrzewaczem wody. Po prawej stronie wykonać szafkę z półkami o szerokości dopasowanej do przyłączy.

- Należy wykonać podział technologiczny mebli na mniejsze części, dopasowując je odpowiednio do montażu, transportu a także uwzględniając wniesienie mebla do lokalu inwestora.

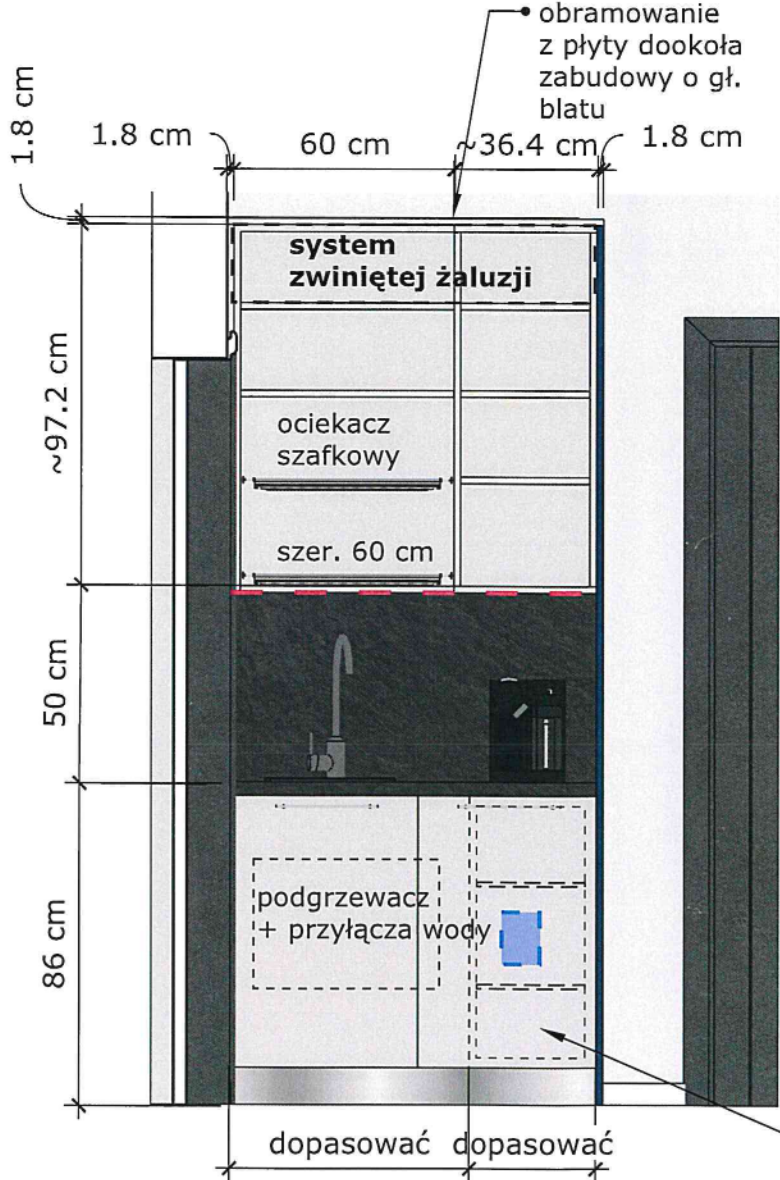
Zabudowa ma być wykonana tak aby spełniać wymagania obowiązujących norm (norm dotyczących stabilności, bezpieczeństwa, obciążenia, przepisy przeciwpożarowe itd.).

- SCHEMATYCZNE OZNACZENIE KONTAKTÓW NA ŚCIANIE, wyciąć otwory w plecach

- wewnątrz wykonać zabudowę z półkami obok wszystkich przyłączy -nie przeszkadzając im



WIDOK OD FRONTU (SZAFA ZAMKNIĘTA)



WIDOK OD FRONTU (WNĘTRZE SZAFEK GÓRNYCH)

INWESTOR	SZKOŁA POLICJI W KATOWICACH, UL. GENERAŁA JANKEGO 276, 40-684			
TYTUŁ	Zabudowa aneksu kuchennego			
AUTOR	Firma Metawnętrza			
BRANŻA	DATA	SKALA	NR RYSUNKU	
ARCHITEKTURA WNĘTRZ	12.02.2026	1:20	ZAŁĄCZ.04	
Zabudowa meblowa sekretariatu				